

BERNACLAP®

DIE RATTENSPERRE ZUM SCHUTZ GEGEN EINDRINGEN VON NAGETIEREN DURCH DIE ABWASSERKANALISATION

Die Rattensperre BERNACLAP® wurde speziell entwickelt, um Ratten daran zu hindern, durch die Abwasserkanalisation in Gebäude einzudringen.


Sie wird in das Abwasserrohr eingebaut.

Die Sperre hat zwei gezahnte Klappen. Die vordere Klappe öffnet sich nur, wenn die hintere Klappe durch herausfließendes Wasser aktiviert wird.



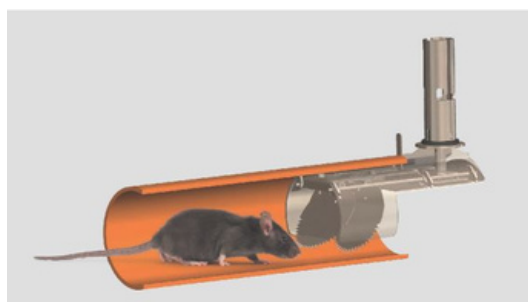
VORTEILE

BERNACLAP® ist eine Rattensperre zum Schutz gegen Eindringen von Nagetieren durch die Abwasserkanalisation:

- Sehr robust: 100% Edelstahl AISI 316, säureresistent
- Einfach zu montieren
- Reversible Klappen, die den Einbau erlauben, egal aus welcher Richtung das Abwasser ankommt.
- Viele Durchmesser, je nach Abwasserrohr, von Ø100 bis Ø400 mm
- Hergestellt in Dänemark von 



MONTAGE



- Die Sperre wird mit Hilfe einer teleskopierbaren Stange eingebaut.
- Die Stange muss nur umgedreht werden und die Seiten der Klappe passen sich perfekt an die Abwasserrohre an.
- Eine Montageanleitung wird mitgeliefert.

OPTIONALE MONTAGEWERKZUGE



Durchmesser Messgerät



Montagekopf



Teleskopierbare Stange



Abstreifer



Haken



Funktionsprüfer

REFERENZEN BERNACLAP®

BERNACLAP ist in unterschiedlichen Durchmessern und entsprechend den Materialien des Abwasserrohres erhältlich.

Ø100/110 - Ø125

Ø150/160

Ø200 - Ø 250

Ø300 - Ø315

Ø350 - Ø400

UNSERE LÖSUNGEN ZUR NAGETIERABWEHR



BROSSOL® N



PANOSOL®



WAROSOL® T



COVERSOL®



MASTISOL®



SOLTEC®

"Wir behalten uns das Recht vor, Änderungen an den von uns vertriebenen Produkten hinsichtlich deren optimaler Verwendung vorzunehmen. Die Firma haftet nicht für Schäden, die aufgrund von Handhabungsfehlern oder unsachgemäßer Verwendung der Produkte entstehen können. Dies insbesondere hinsichtlich der vom Nutzer gelieferten Informationen oder Besonderheiten der auszustattenden Anlage."